

LEGENDA ZNAČENÍ ZAŘÍZOVACÍCH PŘEDMĚTŮ

- Servisní nerezový dřez 600 x 470 mm
- Ergonomické keramické umyvadlo 640x550 mm
- Zavěšené WC pro tělesně postižené 700x360
- Výlevka

LEGENDA HMOT A MATERIÁLŮ

- Stávající zděná konstrukce
- Stávající zděná / ID: Stávající
- Stávající SDK konstrukce
- SDK příčka / ID: Stávající

SKLADBY SVISLÝCH KONSTRUKCÍ

Nosná stěna porobetonová tl. 300 mm

- St1
- 2x interiérová barva (omítka, SDK), bílost min 92% BaSO4 / ID: H 09
- Penetrace pod malbu, houbovková / ID: H 03
- Omítka - vnitřní štuk 2 mm, zrnitost 0,3 mm / ID: G 03
- Armovací šikma (perlinka) / ID: G 28
- Penetrace pod tankovou izolací omítka / ID: H 01
- Leptidlo pod obklady a dlažby, 2 mm / ID: F 32
- Penetrace pod tankovou izolací omítka / ID: H 01
- Porobet. zdivo 300, P2-450, Rw 46 dB, REI 180 DP1 / ID: A 54
- Penetrace pod tankovou izolací omítka / ID: H 01
- Leptidlo pod obklady a dlažby, 2 mm / ID: F 32
- Armovací šikma (perlinka) / ID: G 28
- Penetrace pod tankovou izolací omítka / ID: H 01
- Omítka - vnitřní štuk 2 mm, zrnitost 0,3 mm / ID: G 03
- Penetrace pod malbu, houbovková / ID: H 03
- 2x interiérová barva (omítka, SDK), bílost min 92% BaSO4 / ID: H 09

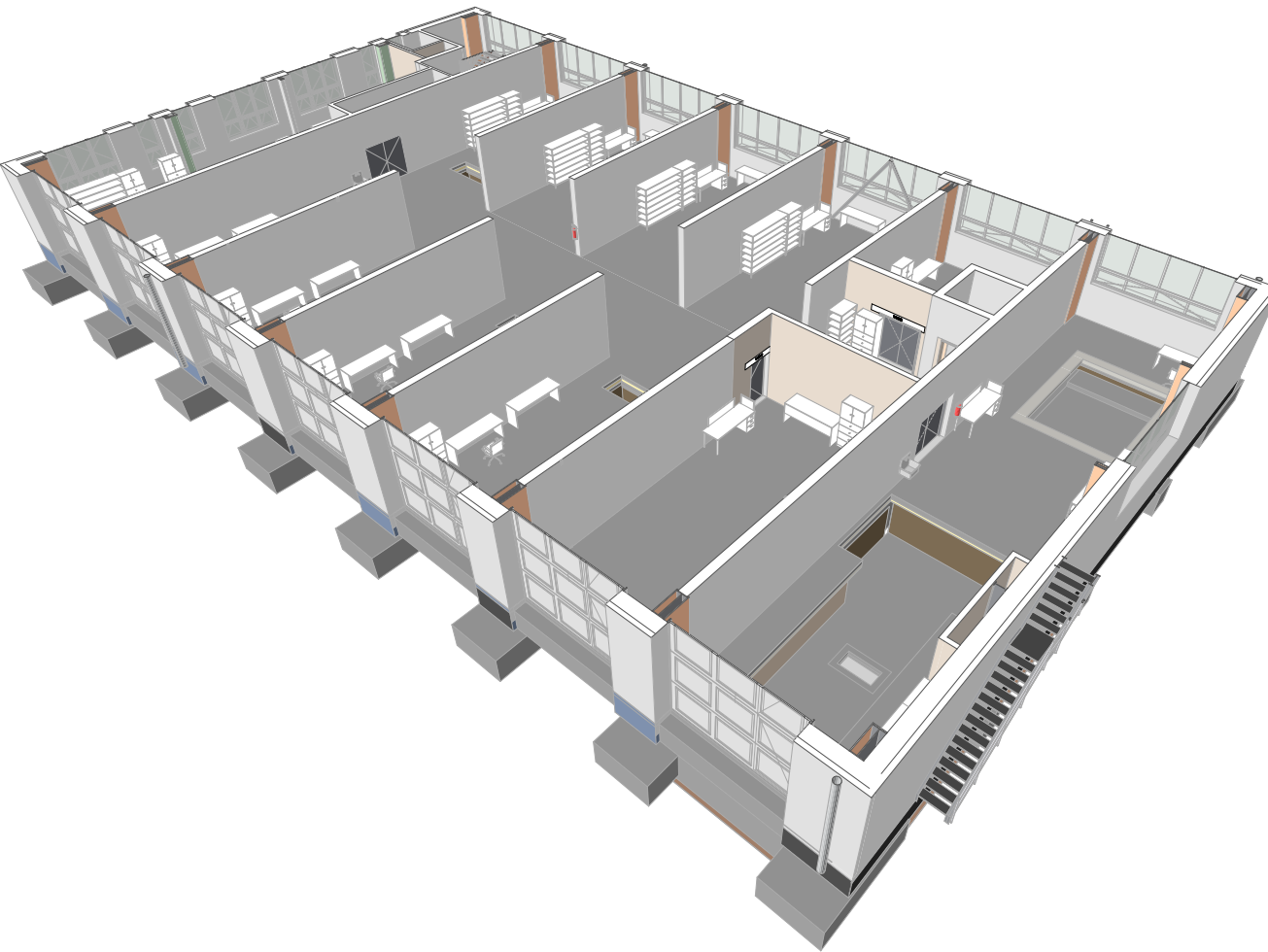
Nosná stěna porobetonová tl. 200 mm

- St2
- 2x interiérová barva (omítka, SDK), bílost min 92% BaSO4 / ID: H 09
- Penetrace pod malbu, houbovková / ID: H 03
- Omítka - vnitřní štuk 2 mm, zrnitost 0,3 mm / ID: G 03
- Armovací šikma - pro podlahové výhledy / ID: G 28
- Leptidlo pod obklady a dlažby, 2 mm / ID: F 32
- Penetrace pod tankovou izolací omítka / ID: H 01
- Porobet. zdivo 200, P2-500, Rw 43 dB, REI 180 DP1 / ID: A 56
- Penetrace pod tankovou izolací omítka / ID: H 01
- Leptidlo pod obklady a dlažby, 2 mm / ID: F 32
- Armovací šikma (perlinka) / ID: G 28
- Penetrace pod tankovou izolací omítka / ID: H 01
- Omítka - vnitřní štuk 2 mm, zrnitost 0,3 mm / ID: G 03
- Penetrace pod malbu, houbovková / ID: H 03
- 2x interiérová barva (omítka, SDK), bílost min 92% BaSO4 / ID: H 09

Příčka porobetonová tl. 150 mm

- St3
- 2x interiérová barva (omítka, SDK), bílost min 92% BaSO4 / ID: H 09
- Penetrace pod malbu, houbovková / ID: H 03
- Omítka - vnitřní štuk 2 mm, zrnitost 0,3 mm / ID: G 03
- Armovací šikma (perlinka) / ID: G 28
- Leptidlo pod obklady a dlažby, 2 mm / ID: F 32
- Penetrace pod tankovou izolací omítka / ID: H 01
- Porobet. zdivo 150, P2-500, Rw 41 dB, REI 180 DP1 / ID: A 57
- Penetrace pod tankovou izolací omítka / ID: H 01
- Leptidlo pod obklady a dlažby, 2 mm / ID: F 32
- Armovací šikma (perlinka) / ID: G 28
- Penetrace pod tankovou izolací omítka / ID: H 01
- Omítka - vnitřní štuk 2 mm, zrnitost 0,3 mm / ID: G 03
- Penetrace pod malbu, houbovková / ID: H 03
- 2x interiérová barva (omítka, SDK), bílost min 92% BaSO4 / ID: H 09

3D SCHÉMATICKÝ ŘEZ:



Ozn.	Název místnosti	Plocha (m²)	Náslapná vrstva	Skladba podlahy	Sokl	Poznámka
1.01	Box 1A,B	100,95	Epoxidová stěrka	SP1	Fabion z materiálu podlahy v 60 mm	H05
1.02	WC invalidní	3,75	Keramická dlažba	SP3	-	H05
1.03	Úklid	5,40	Keramická dlažba	SP3	-	H05
1.04	Schodšň	13,08	Epoxidová stěrka	SP9	-	H05
1.05	Box 2A-6B	582,48	Epoxidová stěrka	SP1 - Box 3B, 4B, 5B, SP2 - Box 2A, 2B, 3A, 4A, 5A	Fabion z materiálu podlahy v 60 mm	H05 minus stávající světlík
1.06	Výah	3,99	Cementový potěr	SP11	-	H04
1.07	Box 6A	66,61	Epoxidová stěrka	SP1	PVC sklovina lišta pro vložení plásky koberec v 50 mm	H04, H05
1.08	Box 7A,B	139,32	Epoxidová stěrka	SP1	Fabion z materiálu podlahy v 60 mm	H05
1.09	Chodba	34,61	Epoxidová stěrka	SP2	Fabion z materiálu podlahy v 60 mm	H05
1.10	Box 6B	37,09	Epoxidová stěrka	SP1	Fabion z materiálu podlahy v 60 mm	H05
		989,47 m²				

POZNÁMKY:

- Metanový obklad na lepidlo C117, vytyka keramického obkladu viz podorys, rozměr a barva dle požadavků investora
- Chráněná k ovládání podkova s protiskluzovým dílkem Ø80mm, uložení v podlaží tv. cca 0,240
- Chráněná vložka do stěnových konstrukcí do výšky cca 1000 mm nad úroveň částe podlahy
- Trasa stlaženého vzduchu z místnosti 3.09
- Trasa odvětrání výfukových spalin
- Prostupy VZT, ZT1 - viz samostatná dokumentace D.105.04, D.105.08

PROSTUPY:

- Všechny prostupy přes stěny a stropy budou pro provedení rozvodů, technické hydroizolace, akustické pláštěk / požární ušlechtilý
- Prostupy stropní konstrukcí mají být DN150mm budou provedeny jednotlivými vrtáními. Pošta prostupů nutno konzultovat se statikem
- Všechny prostupy, které prochází přes jednotlivé požární úseky je nutno osadit protipožárními uzávěrkami spřeháčenými požární odolností VZJ, dokumentace PRB
- Podlahy nerezové oceli a dřevy pro původních instalací ve stropích a stěných budov doplnění
- Všechny rozvody vedené v drážkách zdiva budou po osazení rozvodů doplněny maltou a ústředí chel
- Výhledy do lůžové vlny bude do omítky vloženo výhledové pletivo
- Nechtnou součástí projektové dokumentace je i technická zpráva a výpis jednotlivých výrobků
- Při zřízení budou v místech styku zdiva z různých materiálů osazeny kovovými tyčmi R4 mm dle 300 mm zapuštěnými
- Definivní pokyny vyplnění, závěsek a el. krabic ... Je nutné před osazením oslovit investorem
- Všechny odpady podlahy budou opatřeny tesněním izolací v tloušťce 20 mm
- Podkrovné parapety budou vyměněny za nový kus, ohradované množství 25%

VÝPIS VÝROBKŮ

- D dveře
- O okna
- Z Zámečnické výrobky
- K Klamptářské výrobky
- T Truhlářské výrobky
- L Kuchyňské linky
- P Překážky a přebíráčky
- N Interiérové nábytky
- A Ostatní výrobky
- Ž Požární výrobky
- S Stavební úpravy
- H Podlahy
- P Podlahy
- SR Střechy
- ST Stěny
- D Detaily
- X Technologie

REVIZE

Revize	Datum	Změna	Jméno

SCHEMA OBJEKTU

ORIENTACE SCHEMATU

QUALITY GROUP

Projekt | Realizace | Projektový management
info@qualitygroup.cz | www.qualitygroup.cz
STAVEČNÝCH

STAVBA

CENTRUM TECHNICKÉHO A INOVATIVNÍHO VZDĚLÁVÁNÍ V KJOVĚ

MÍSTO STAVBY

Nádražní 471/48
Kjo, Kjo
67001

Kjo, Kjo (67043), Nádražní u Kjo (67051)
KJOES, KJOES
KRAJ: Jihomoravský

GENÉRALNÍ PROJEKTANT

Quality Group s.r.o., Příkop 843/4, 602 00 Brno
IČ: 08879737, DI: yun958

HLAVNÍ INŽENÉR PROJEKTU

Ing. Jiří Sedláček, jiri.sedlacek@qualitygroup.cz, tel.: 736 105 226

ZPRACOVATEL ODBORNÉ ČÁSTI

Ing. Dan Lukášik
tel.: 737 542 673
e-mail: dan.lukasik@qualitygroup.cz

AUTORIZACE

Č. SMLOUVY INVESTORA

Č. SMLOUVY PROJEKTANTA

P-22-039-000

OBJEKT

D.105.01 - OPRAVĚRENSKÁ HALA

D.105.01 Architektonicko-stavební řešení

DATUM

12/2023

PARÉ

130, 11, 1250

NAZEV DOKUMENTU

PŮDORYS 1.NP NS

KÓD ELEKTRONICKÉ VERZE DOKUMENTU

stavba | projekt | výkres | schéma | návrh | dokumentace | revize

001 | DPS | D.105.01 | 12 | ASŘ | 1.NP NS | 00